

**ВСЕРОССИЙСКАЯ ОЛИМПИАДА ШКОЛЬНИКОВ 2024/25 гг.
ШКОЛЬНЫЙ ЭТАП ИСКУССТВО (МИРОВАЯ
ХУДОЖЕСТВЕННАЯ КУЛЬТУРА) 7-8 КЛАСС**

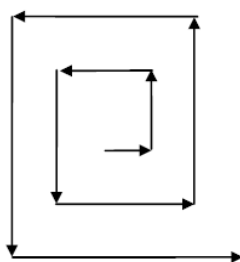
ШИФР УЧАСТНИКА _____

**Задания для обучающихся
Время выполнения заданий - 135 минут
Максимальное количество баллов – 100**

Задание 1. (21 балл)

1. Раскрутите по спирали буквы квадрата, как показано на схеме так, чтобы прочесть фамилии известных композиторов.

О	Р	О	Б	Й	И	К
Д	А	П	Т	Р	А	С
И	Г	К	Н	И	Ц	В
Н	А	А	Г	Л	О	О
П	Н	Б	А	Х	М	К
Р	И	Н	И	Ч	А	Й
О	К	О	Ф	Б	Е	В



2. Запишите фамилии в таблицу. Заполняя таблицу, соотнесите фамилии с произведениями и изображениями данными ниже.

№	Фамилии композиторов	Произведения	Буква изображения
1			
2			
3			
4			
5			
6			
7			

ПРОИЗВЕДЕНИЯ

«Реквием» «Князь Игорь» «Каприз» «Иван Сусанин»
«Щелкунчик» «Органная fuga» «Александр Невский»

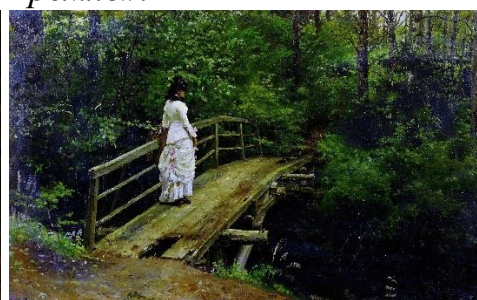
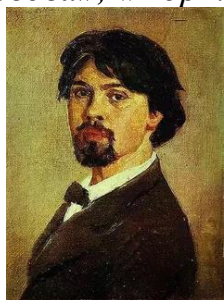
**ВСЕРОССИЙСКАЯ ОЛИМПИАДА ШКОЛЬНИКОВ 2024/25 гг.
ШКОЛЬНЫЙ ЭТАП ИСКУССТВО (МИРОВАЯ
ХУДОЖЕСТВЕННАЯ КУЛЬТУРА) 7-8 КЛАСС**



Задание 2. (22 балла)

Дан ряд произведений и их названия, которые можно разбить на группы. Предложите свои варианты группировки. Дайте название каждой группе.

«Автопортрет», «Иван Грозный и его сын Иван», «Летний пейзаж», «Боярыня Морозова», «Портрет Мусоргского», «Московский Кремль».



	Название группы	Произведения
1		
2		

**ВСЕРОССИЙСКАЯ ОЛИМПИАДА ШКОЛЬНИКОВ 2024/25 гг.
ШКОЛЬНЫЙ ЭТАП ИСКУССТВО (МИРОВАЯ
ХУДОЖЕСТВЕННАЯ КУЛЬТУРА) 7-8 КЛАСС**

3		
4		
5		

Задание 3. (6 баллов)

Даны ряды слов. Найдите лишнее слово в каждой строке и выпиши его, кратко пояснив своё решение.

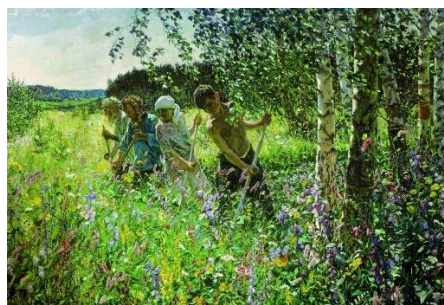
№	Ряд	Лишнее слово	Аргумент
1	Гжель, городец, хохлома, макраме		
2	Андерсен, Шишкин, братья Гримм, Льюис Кэрролл, Шарль Перо		
3	Скрипка, труба, гитара, виолончель, арфа		

Задание 4. (22 балла)

Дан ряд произведений и их названия: А) «Цветущие яблони», Б) «Сенокос», В) «Крестьянин», Г) «Автопортрет», Д) «Портрет Коли с кошкой», Е) «Золотая опушка».



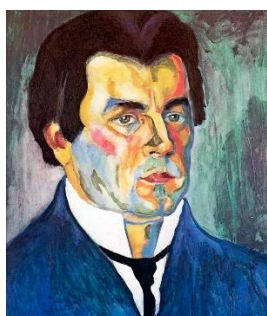
1.



2.



3.



4.



5.



6.

**ВСЕРОССИЙСКАЯ ОЛИМПИАДА ШКОЛЬНИКОВ 2024/25 гг.
ШКОЛЬНЫЙ ЭТАП ИСКУССТВО (МИРОВАЯ
ХУДОЖЕСТВЕННАЯ КУЛЬТУРА) 7-8 КЛАСС**

1) Сопоставь произведение и название

1	2	3	4	5	6

2) Произведения можно разбить на группы. Предложи варианты группировки. Дай название каждой группе.

Таблица для ответов

	Название группы	Произведения
1		
2		
3		
4		

Задание № 5. (16 баллов)

Распредели факты о памятниках, связанные с личностью Петра Первого

	
А	Б

1	Скульптор - Этьен Фальконе
2	Открытие памятника Петру I произошло в честь 350-летия со дня рождения императора.
3	Этот исторический факт причина установки памятника: в 1714 году по приказу Императора Петра Первого, Иван Бухгольц отправился в военную экспедицию вверх по Иртышу искать золото. Он нашел территорию стратегически важной и попросил у первого сибирского губернатора Матвея Гагарина разрешение на закладку крепости. Так появилась первая Омская крепость.
4	Высота бронзового монумента - 3,4 метра, его основание выполнено из гранита.
5	Скульптор Сергей Полегаев.
6	Его открытие состоялось 7 (18) августа 1782 года
7	Памятник сделан так, будто Петр I держит подзорную трубу в одной руке и

**ВСЕРОССИЙСКАЯ ОЛИМПИАДА ШКОЛЬНИКОВ 2024/25 гг.
ШКОЛЬНЫЙ ЭТАП ИСКУССТВО (МИРОВАЯ
ХУДОЖЕСТВЕННАЯ КУЛЬТУРА) 7-8 КЛАСС**

	смотрит на реку Иртыш, а другой опирается на трость.
8	Памятник из гранита и бронзы. Высота 10,4 м
9	Местонахождение - Сенатская площадь
10	Местонахождение - Омская крепость
11	«Медный всадник» — памятник первому российскому императору Петру I, стал одним из символов Санкт-Петербурга. Его торжественное открытие, приуроченное к 20-летию царствования императрицы Екатерины II
12	Его открытие состоялось 27 мая 2022 года
13	Во время открытия над слиянием Оми и Иртыша был произведен выстрел из пушки.
14	Он появился за счет средств российского мецената Сергея Павловича Козубенко
15	Название «медный» закрепилось за ним благодаря поэме А. С. Пушкина «Медный всадник»
16	Постамент в виде громадной скалы — символ преодоленных Петром I трудностей, а введенная в композицию змея представляет собой остроумную находку в решении задачи по обеспечению статической устойчивости монумента. Её появление под ногами вздыбленного коня достаточно убедительно объясняется тем, что она изображает «враждебные силы». И только венок из лавра, венчающий голову, да меч, висящий у пояса, указывают на роль Петра как полководца-победителя.

Таблица для ответа

Буква иллюстрации	Цифра
А	
Б	

Задание 6. (13 баллов)

Представьте, что Вы участвуете в литературно-музыкальной композиции, посвященной культурному наследию народов России.

1. Назовите музыкальное произведение и его авторов, которое Вы будете использовать при подготовке сценария литературно-музыкальной композиции (если нет, опишите общий характер музыки).
2. Напишите название литературно-музыкальной композиции, отражающее заданную тематику (оно не должно повторять названия литературных и музыкальных произведений).
3. Кратко опишите основную идею Вашей литературно-музыкальной композиции. Приветствуется обращение к культуре Омского Прииртышья

ВСЕРОССИЙСКАЯ ОЛИМПИАДА ШКОЛЬНИКОВ 2024/25 ГГ.

ШКОЛЬНЫЙ ЭТАП ИСКУССТВО (МИРОВАЯ

ХУДОЖЕСТВЕННАЯ КУЛЬТУРА)7-8 КЛАСС

4. Придумайте пресс-релиз Вашей литературно-музыкальной композиции для размещения в социальных сетях, на школьном сайте.

[illegible]