

Пожарная безопасность в быту в зимнее время

«Обогрев дома в зимнее время»

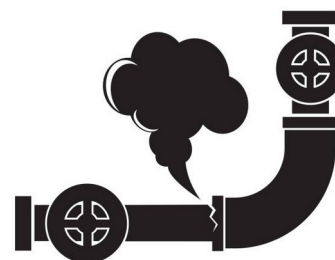


Главные причины возникновения пожаров в жилых домах в отопительный сезон – это неисправные системы обогрева, размещение отопительных приборов слишком близко к легковоспламеняющимся предметам и недостатки конструкций.

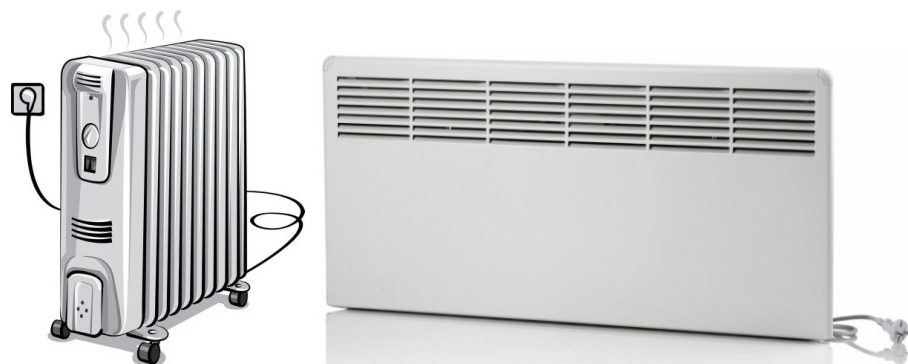
Соблюдая следующие рекомендации, вы сможете обеспечить безопасность вашего дома в отопительный сезон.


- Установка нового отопительного оборудования должна производиться квалифицированными специалистами.
- Квалифицированные специалисты должны проводить ежегодную проверку оборудования. Такие проверки гарантируют содержание отопительных систем в исправном состоянии и выявляют те их части, которые нуждаются в замене или ремонте.

- Составьте график регулярной чистки бойлеров, печей, водонагревательных котлов, печных труб и дымоходов.
- Ежегодно проводите профессиональную проверку печей, каминов, газовых плит, труб и дымоходов.
- Недопустимо оставлять включенные газовые приборы без присмотра. Перед использованием газовой колонкой, следует проверить наличие тяги в дымоходе, для чего зажженный жгутик бумаги подносят к нижнему обрезу колпака колонки.
- Ни в коем случае не используйте духовку и газовую кухонную плиту для обогрева дома или квартиры. Это может привести к выделению угарного газа, который при определенных уровнях концентрации может вызвать отравления, и, возможно, смерть.
- Нельзя при наличии запаха газа в доме/квартире включать электроосвещение, зажигать спички, курить, применять открытый огонь. В этом случае необходимо немедленно вызвать аварийную службу газа и до ее прибытия тщательно проветрить помещения.



«Электрические отопительные приборы»

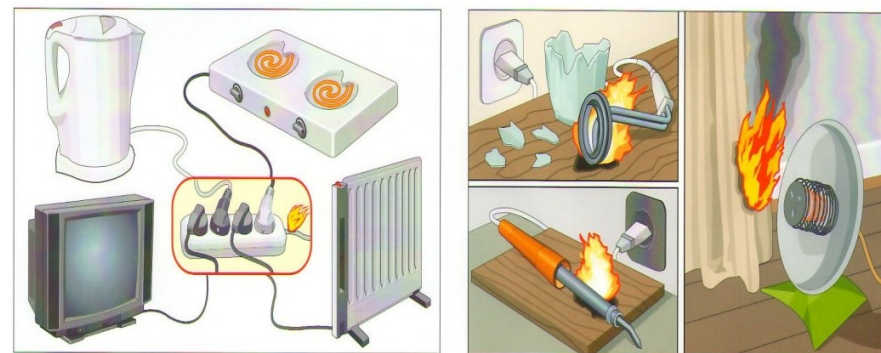


- При покупке электрических отопительных приборов отдайте предпочтение тем из них, которые оснащены функциями автоматического отключения.
- Вокруг отопительных приборов должно быть достаточно свободного пространства. Отопительные приборы должны находиться на расстоянии не менее 1 метра от легковоспламеняющихся предметов, таких как белье и мебель.
- Используйте только те приборы, которые прошли сертификацию и имеют маркировку РосТест 
- Избегайте использования электрических обогревателей в ваннах и других местах, где существует опасность контакта с водой.
- Выключайте отопительные приборы, прежде чем выйти из комнаты или лечь спать.
- Следите за исправностью и чистотой всех электробытовых приборов. К монтажу электроприборов и их ремонту привлекайте только специалистов.

- Опасно пользоваться неисправными выключателями, розетками, подключать оголенные концы при помощи скрутки проводов к электросети. В этих случаях возникают большие переходные сопротивления, которые приводят к сильному нагреву электропроводов и горению изоляции.
- Не оставляйте детей дома одних, когда горит газовая плита, топится камин, или включены электроприборы.

Меры предосторожности при использовании электроприборов

- ✚ Не перегружайте электросеть.
- ✚ Устанавливайте электрообогреватель в безопасном месте.
- ✚ Не прикасайтесь к приборам мокрыми руками.
- ✚ Не оставляйте электроприборы включенными в ваше отсутствие.
- ✚ Не позволяйте детям самим включать электроприборы, играть с электроприборами.
- ✚ Не пользуйтесь поврежденными электроприборами.



БЕРЕГИТЕ СЕБЯ И СВОИХ БЛИЗКИХ!